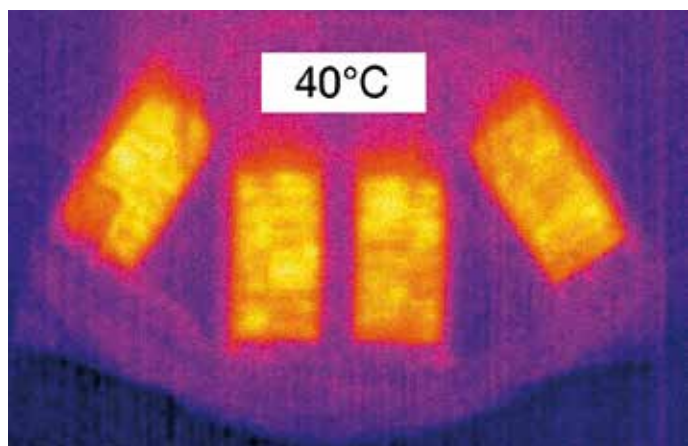


WARM SHELL

Gilet riscaldante in fibra d'argento

Pratico da usare come sotto-giacca in ogni attività outdoor, progettato per offrire comfort termico anche nelle più severe condizioni atmosferiche.

Lavabile in lavatrice a 40°C usando un programma per delicati senza additivi aggressivi.



- ✓ Gilet/sottogiacca di nuova generazione
- ✓ Accensione rapida e resa costante
- ✓ Calore regolabile e diffuso su quattro zone estese
- ✓ Materiali innovativi e 100% di tecnologia avanzata italiana (brevettata)
- ✓ Resistenze riscaldanti in fibre di argento
- ✓ Alta efficienza e basso consumo di energia
- ✓ Batterie ricaricabili a polimeri di litio: alta capacità con peso ed ingombro ridotti
- ✓ Lunga autonomia: 4 ore in modalità standard
- ✓ Ricarica rapida delle batterie: meno di 2 ore per il 100% di carica
- ✓ Caricatore per presa accendisigari auto (opzionale)
- ✓ Garantisce una elevata traspirabilità per un comfort assoluto
- ✓ Lavabile in lavatrice



Drive Tech è un marchio Meplas srl
Via Bellingera, 3 - 21052, Busto Arsizio (VA) - ITALY
Tel. +39 0331.677037 - Fax +39 0331.620422
www.drivetech.it - info@drivetech.it

Caratteristiche tecniche:

Caratteristiche principali

Warm Shell rappresenta una famiglia di prodotti di nuova generazione progettati per offrire il miglior comfort anche nelle più avverse condizioni ambientali.

Tutti i prodotti sono alimentati da batterie ricaricabili, a polimeri di litio, caratterizzate da una elevata capacità pur avendo ingombro e peso ridotti.

Ricaricabili rapidamente per migliaia di cicli ed esenti da fenomeni di memoria e quindi sempre efficienti per lungo tempo.

Una sofisticata centralina elettronica miniaturizzata incorpora un microprocessore dedicato alla gestione ottimale del riscaldamento, massimizzando in modo efficace l'autonomia dei dispositivi. La parte riscaldante funziona a bassissima tensione (da 3,7 a 7,4 Volt) garantendo così la massima sicurezza anche nei caso in cui venga accidentalmente bagnata. È da escludere qualsiasi rischio di shock elettrico.

L'accensione è rapida e la resa è costante. Raggiunge la temperatura impostata in pochi minuti e mantiene il calore per il tempo desiderato.

L'innovativa tecnologia, che impiega resistenze in fibra di carbonio o di argento, consente di ottenere un calore distribuito in modo più omogeneo rispetto alle soluzioni tradizionali.

Una marcata componente di irraggiamento offre una sensazione di tepore diffuso indubbiamente più gradevole. Ciò implica un aumento dell'efficienza complessiva ed una conseguente riduzione dei consumi che si traduce in una

maggiore autonomia con l'alimentazione a batteria.

Pratico da usare come sottogiacca o da solo. Offre un'elevata traspirabilità e garantisce un comfort assoluto in tutte le situazioni. Lavabile in lavatrice a 40°C usando un programma per delicati senza additivi aggressivi.

Caratteristiche costruttive

Warm Shell è realizzato con materiali innovativi ed una avanzata tecnologia 100% italiana.

Sono basati sulla tecnologia HTS® (Heating Textile Sandwich) e consiste in un tessuto riscaldante realizzato con filati di poliestere, bande alimentazione conduttive ed elementi resistivi integrati nella trama.

Il tessuto viene quindi protetto a sandwich da due strati tessili isolanti.

Questa tecnologia è coperta da brevetto internazionale.

Gli elementi resistivi che generano il calore sono dei filati in fibre di argento che garantiscono una elevata robustezza meccanica in combinazione con un'eccellente flessibilità, affidabilità e durata. L'argento è infatti caratterizzato da una conducibilità elettrica tale che, per effetto Joule, genera calore quando viene attraversato da una corrente elettrica a basso voltaggio.

Warm Shell è alimentato da batterie a bassissima tensione (3,7 - 7,4 Volt).

Tutti i filati utilizzati sono 100% poliestere e ciò conferisce a Warm Shell una buona reazione al fuoco (autoestinguenza), una riciclabilità al 100%.

Warm Shell è conforme agli standard CE.

Specifiche tecniche:

Warm Shell

Tessuto: soft shell impermeabile e traspirante, 90% poliestere, 10% elastan

Isolante: imbottitura con ovatta VALTHERM®

Pulizia: Lavaggio delicato in lavatrice a 40°C

Art.	Modello	Colore	Taglia	Codice
Warm Shell	Classic	Nero	S	G.09.100
			M	G.09.101
			L	G.09.102
			XL	G.09.103
			XXL	G.09.104

Parte interna riscaldante

Termoforo: HTW: tessuto realizzato a telaio con filati di poliestere, fasce di alimentazione in rame stagnato e filamenti resistivi in fibre di argento

Potenza: 12 W @ 7,4 V

Alimentazione: Batteria LiPo 7,4 V_{DC} - 3,2 Ah

Caricabatteria: 90-250 V_{AC} 50/60 Hz / 12 V_{DC} - 40 W

Controllo: ON/OFF + 4 livelli di potenza

Autonomia: 4 ore in modalità standard

Ricarica: meno di 2 ore per il 100% di carica

Temp. stoccaggio T_{STO}: -20 .. +50°C - HR < 80%

Temp. d'utilizzo T_{ENV}: -20 .. +40°C

Questo prodotto è conforme agli standard EN 60335-2-17 ed alla Direttiva RoHS 2002/95/CE



Drive Tech è un marchio Meplas srl
Via Bellingera, 3 - 21052, Busto Arsizio (VA) - ITALY
Tel. +39 0331.677037 - Fax +39 0331.620422
www.drivetech.it - info@drivetech.it